



АДМИНИСТРАЦИЯ ГОРОДА ПЕРМИ
ДЕПАРТАМЕНТ ЗЕМЕЛЬНЫХ ОТНОШЕНИЙ

Сибирская ул., д. 15, Пермь, 614000, тел. (342) 212-46-78, факс 212-41-51
e-mail: dzo@gorodperm.ru, http://www.gorodperm.ru

РАЗРЕШЕНИЕ
на размещение объекта
№ 2101-45-25 от 04 ФЕВ 2022

Департамент земельных отношений Администрации города Перми в соответствии с пунктом 3 ст. 39.36 Земельного кодекса Российской Федерации, Положением о порядке и условиях размещения объектов на землях или земельных участках, находящихся в государственной или муниципальной собственности, на территории Пермского края без предоставления земельных участков и установления сервитутов, публичного сервитута, утвержденным Постановлением Правительства Пермского края от 22 июля 2015 г. № 478-п, заявлением от 28 января 2022 г. № 21-01-07-П-892

разрешает Любровских Елене

размещение объекта: электроснабжение 6кВ индивидуального жилого дома, расположенного по адресу 614023, Пермский край, г. Пермь, ул.Черногорская, д.43, кадастровый номер земельного участка 59:01:1813403:16.

способ размещения объекта: надземный

на землях: государственная собственность на которые не разграничена

местоположение: Пермский край, г. Пермь, Кировский район.

разрешение выдано на срок: бессрочно

Дополнительные условия размещения:

Территория расположена в зонах с особыми условиями использования территорий: приаэродромная территория аэродрома аэропорта Большое Савино; охранная зона объектов электросетевого хозяйства; водоохранная зона и прибрежная защитная полоса.

Любровских Елене Павловне:

1. Соблюдать правила охранных зон воздушного пространства, установленные постановлением Правительства Российской Федерации от 11.03.2010 № 138 «Об утверждении Федеральных правил использования воздушного пространства Российской Федерации».

2. Соблюдать правила охраны электрических сетей, установленные постановлением Правительства Российской Федерации от 24.02.2009 № 160 «О порядке установления охранных зон объектов электросетевого хозяйства и особых условий использования земельных участков, расположенных в границах таких зон».

3. Соблюдать правила охранных зон и обеспечить на земельном участке выполнение требований статьи 65 Водного кодекса Российской Федерации.

Любровских Елене Павловне в соответствии с пунктом 7(2) Положения о порядке и условиях размещения объектов на землях или земельных участках, находящихся в государственной или муниципальной собственности, на территории Пермского края без предоставления земельных участков и установления сервитутов, публичного сервитута, утвержденного постановлением Правительства Пермского края от 22 июля 2015 г. № 478-п, представить в департамент земельных отношений в течении 1 месяца с момента размещения объектов материалы контрольной геодезической съемки размещенных объектов на бумажном и электронном носителях на безвозмездной основе.

Приложение: схема предполагаемых к использованию земель или части земельного участка (на 1 л. в 1 экз.).

И.о начальника отдела
предоставления земельных участков
по работе с юридическими лицами



Н.Н. Борцова

Схема предполагаемых к использованию земель или части земельного участка

Объект: "Электроснабжение 6кВ индивидуального жилого дома, расположенного по адресу 614023, Пермский край, г. Пермь, ул. Черногорская, дом №43, кадастровый номер земельного участка 59 01 18134 03 16"

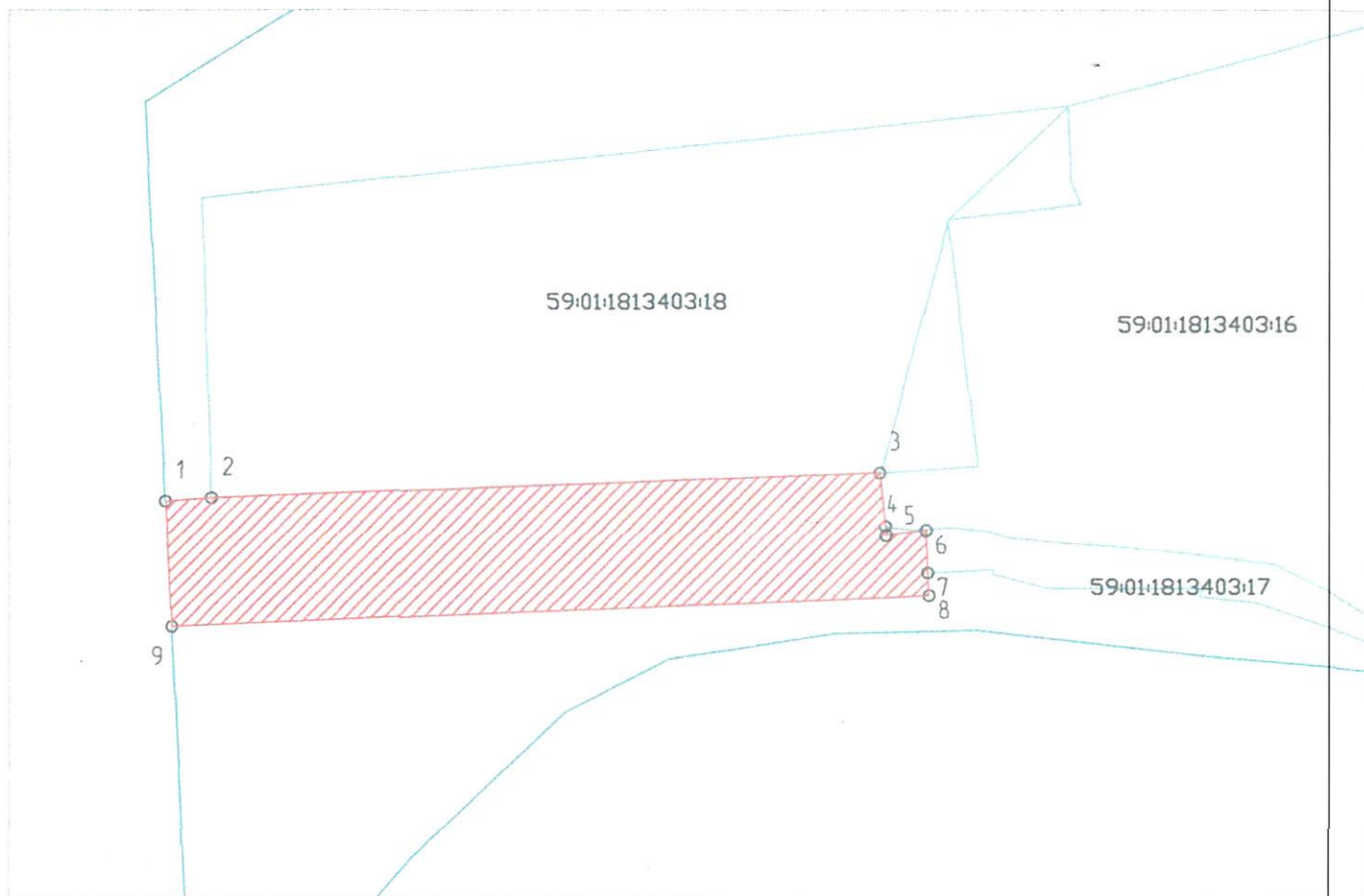
Местоположение: Пермский край, город Пермь, Кировский район

Кадастровый номер: 59:01:1813403

Категория: -

Площадь земельного участка: 427 м²

Масштаб 1:500



- 2-3 – смежные границы с участком 59 01 18134 03 18
3-4 – смежные границы с участком 59 01 18134 03 16
4-7 – смежные границы с участком 59 01 18134 03 17
9-1 – смежные границы с участком 59 11 8134 02

Примечание:

1. Система координат МСК-59;

Условные обозначения:

59 07 4219198 – кадастровый номер кадастрового квартала

8 – номер учтенного земельного участка

341 – кадастровый номер кадастрового квартала

н1, 1 – характерная точка границы, сведения о которой позволяют

— граница смежного земельного участка

— граница земель, предполагаемых к использованию

Каталог координат		
Имя	Абсцисса X	Ордината Y
1	522 495,71	2 219 815,65
2	522 495,94	2 219 818,80
3	522 497,67	2 219 864,20
4	522 494,06	2 219 864,60
5	522 493,48	2 219 864,67
6	522 493,79	2 219 867,37
7	522 490,93	2 219 867,46
8	522 489,39	2 219 867,54
9	522 487,23	2 219 816,08

Заявитель